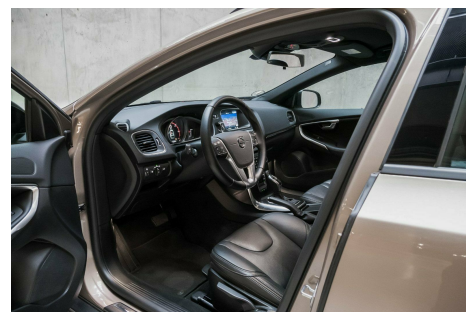
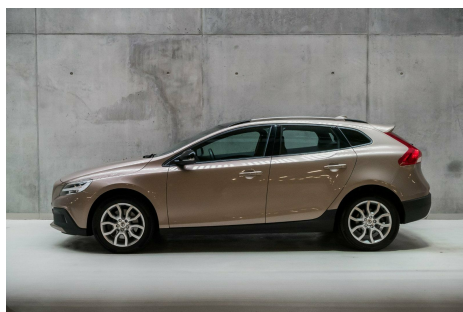


Volvo V40 CC · 2,0 · D3 150 Momentum aut.



Pris: 239.000,-

Type:	Personvogn
Modelår:	2017
1. indreg:	10/2016
Kilometer:	36.000 km.
Brændstof:	Diesel
Farve:	Kobbermetal
Antal døre:	5



Rawkobbermet. · Autgear. 6 trins · Sort Wasa Læder · Glaspanoramatag · Xenonlygter · LED Kørellys (Thors Hammer) · 17" alufælge · 2 zone klima · alarm · Sensus Navigation · High Performance Lyd · Parkeringsensor bag · Bluetooth mobil · Musik Streaming Fra Smartphone · Regnsensor · Fartpilot · Sædevarme · Digital Instrumentering · Læderrat m/multifunktion · Citysafety · El-sammenklaplige Sidespejle · Netop Serviceret Hos Volvo · For Besigtigelse Kontakt os venligst på telefon 70232600 eller på mail info@olcars.dk · Læs mere om os og vores bud på en lidt mere digital bilforretning på: <http://www.olcars.dk/om-os/>

Motor	Ydelse	Transmission	Mål	Økonomi
Volume: 2,0	Effekt: 150 HK.	Forhjulstræk	Længde: 437 cm.	Tank: 62 l.
Cylinder: 4	Moment: 320	Gear: Automatgear	Bredde: 180 cm.	Km/l: 25 l.
Antal ventiler: 16	Topfart: 190 ktm/t.		Højde: 147 cm	Ejeravgift:
	0-100 km/t.: 8,50 sek.		Vægt: 1.363 kg.	DKK 1.080
				Produktionsår:
				-

Finanseringstilbud

Osbech Laursen Cars tilbyder at finansiere denne Volvo V40 CC i samarbejde med **Santander Consumer Bank**. Vil du benytte dette tilbud skal du blot nævne det for forhandleren.

Bilens pris: kr. 239.000. Lånetype: Fast rente. Løbetid: 96 måneder.

Udbetaling	Lånebeløb	Samlede omk.	Samlet beløb	Debitorrente	ÅOP	Ydelse/pr.mdr.
kr. 95.600 (40%)	kr. 143.400	kr. 25.752	kr. 169.152	2,01%	8,67%	kr. 3.525
kr. 71.700 (30%)	kr. 167.300	kr. 27.800	kr. 195.100	2,01%	8,03%	kr. 4.065
kr. 95.600 (40%)	kr. 143.400	kr. 27.871	kr. 171.271	2,01%	7,47%	kr. 2.855
kr. 47.800 (20%)	kr. 191.200	kr. 29.840	kr. 221.040	2,01%	7,55%	kr. 4.606
kr. 95.600 (40%)	kr. 143.400	kr. 29.993	kr. 173.393	2,01%	6,66%	kr. 2.409
kr. 71.700 (30%)	kr. 167.300	kr. 30.169	kr. 197.469	2,01%	6,94%	kr. 3.292
kr. 95.600 (40%)	kr. 143.400	kr. 32.134	kr. 175.534	2,01%	6,09%	kr. 2.090
kr. 47.800 (20%)	kr. 191.200	kr. 32.467	kr. 223.667	2,01%	6,54%	kr. 3.728
kr. 71.700 (30%)	kr. 167.300	kr. 32.551	kr. 199.851	2,01%	6,21%	kr. 2.776
kr. 95.600 (40%)	kr. 143.400	kr. 34.278	kr. 177.678	2,01%	5,66%	kr. 1.851
kr. 71.700 (30%)	kr. 167.300	kr. 34.943	kr. 202.243	2,01%	5,69%	kr. 2.408
kr. 47.800 (20%)	kr. 191.200	kr. 35.103	kr. 226.303	2,01%	5,87%	kr. 3.144
kr. 71.700 (30%)	kr. 167.300	kr. 37.352	kr. 204.652	2,01%	5,30%	kr. 2.132
kr. 47.800 (20%)	kr. 191.200	kr. 37.753	kr. 228.953	2,01%	5,39%	kr. 2.726
kr. 47.800 (20%)	kr. 191.200	kr. 40.423	kr. 231.623	2,01%	5,03%	kr. 2.413