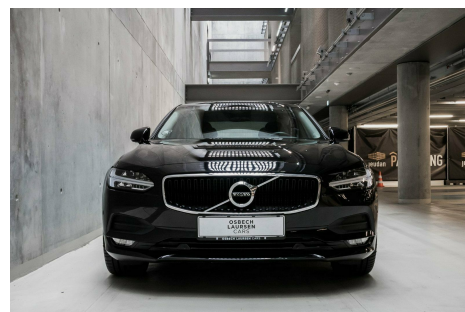
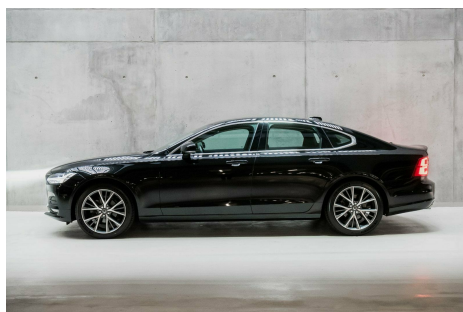
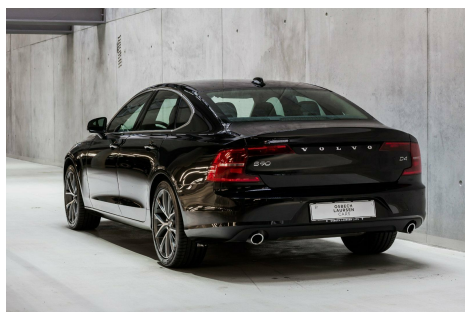


Volvo S90 · 2,0 · D4 190 Momentum+ aut.



Pris: 469.000,-

Type:	Personvogn
Modelår:	2018
1. indreg:	11/2017
Kilometer:	15.000 km.
Brændstof:	Diesel
Farve:	Sortmetal
Antal døre:	4



Topudstyret S90 - Black Sapphiremet. · Aut.gear 8 Trins · Sort Læder · Sensus Navigation · Apple Carplay · Volvo On Call (App til styring af motorvarmer · sos · kørebog mv.) · Motorkabinevarmer · 4 Zone Klima Automatik · El-bagklap · Semi Elektrisk Træk · 19" Alufælge · Sædevarme · Adaptiv Fartpilot · Pilot Assist op til 130 km/t · BLIS · Lanechange Warning · Full LED Lygter · Fjernlys Assist · Adaptiv Kurvelys · Parkeringssensor for & bag · Parkassist · Bakkamera · Udivdet Digital Instrumentering · Keyless · LED Kørellys (Thors Hammer Design) · Sædehyndeforlængelse · Regnsensor · Lille Spoiler Bag · Bluetooth Mobil · Musik Streaming Fra Smartphone · Internet Hot Spot · El-sammenklaplige Sidespejle · Alarm · Isofix · DAB Tuner · For Besigtigelse Kontakt os venligst på telefon 70232600 eller på mail info@olcars.dk · Læs mere om os og vores bud på en lidt mere digital bilforretning på: <http://www.olcars.dk/om-os/>

Motor	Ydelse	Transmission	Mål	Økonomi
Volume: 2,0	Effekt: 190 HK.	Forhjulstræk	Længde: 496 cm.	Tank: 55 l.
Cylinder: 4	Moment: 400	Gear: Automatgear	Bredde: 189 cm.	Km/l: 22,7 l.
Antal ventiler: 16	Topfart: 230 ktm/t.		Højde: 144 cm	Ejeravgift:
	0-100 km/t.: 8,20 sek.		Vægt: 1.617 kg.	DKK 1.750
				Produktionsår:
				-

Finanseringstilbud

Osbech Laursen Cars tilbyder at finansiere denne Volvo S90 i samarbejde med **Santander Consumer Bank**. Vil du benytte dette tilbud skal du blot nævne det for forhandleren.

Bilens pris: kr. 469.000. Lånetype: Fast rente. Løbetid: 96 måneder.

Udbetaling	Lånebeløb	Samlede omk.	Samlet beløb	Debitorrente	ÅOP	Ydelse/pr.mdr.
kr. 187.600 (40%)	kr. 281.400	kr. 37.411	kr. 318.811	2,01%	6,44%	kr. 6.642
kr. 187.600 (40%)	kr. 281.400	kr. 40.998	kr. 322.398	2,01%	5,63%	kr. 5.374
kr. 140.700 (30%)	kr. 328.300	kr. 41.433	kr. 369.733	2,01%	6,12%	kr. 7.703
kr. 187.600 (40%)	kr. 281.400	kr. 44.610	kr. 326.010	2,01%	5,08%	kr. 4.528
kr. 93.800 (20%)	kr. 375.200	kr. 45.451	kr. 420.651	2,01%	5,87%	kr. 8.764
kr. 140.700 (30%)	kr. 328.300	kr. 45.519	kr. 373.819	2,01%	5,36%	kr. 6.231
kr. 187.600 (40%)	kr. 281.400	kr. 48.229	kr. 329.629	2,01%	4,70%	kr. 3.925
kr. 140.700 (30%)	kr. 328.300	kr. 49.625	kr. 377.925	2,01%	4,85%	kr. 5.250
kr. 93.800 (20%)	kr. 375.200	kr. 50.042	kr. 425.242	2,01%	5,16%	kr. 7.088
kr. 187.600 (40%)	kr. 281.400	kr. 51.879	kr. 333.279	2,01%	4,40%	kr. 3.472
kr. 140.700 (30%)	kr. 328.300	kr. 53.763	kr. 382.063	2,01%	4,49%	kr. 4.549
kr. 93.800 (20%)	kr. 375.200	kr. 54.658	kr. 429.858	2,01%	4,68%	kr. 5.971
kr. 140.700 (30%)	kr. 328.300	kr. 57.922	kr. 386.222	2,01%	4,22%	kr. 4.024
kr. 93.800 (20%)	kr. 375.200	kr. 59.297	kr. 434.497	2,01%	4,34%	kr. 5.173
kr. 93.800 (20%)	kr. 375.200	kr. 63.968	kr. 439.168	2,01%	4,08%	kr. 4.575