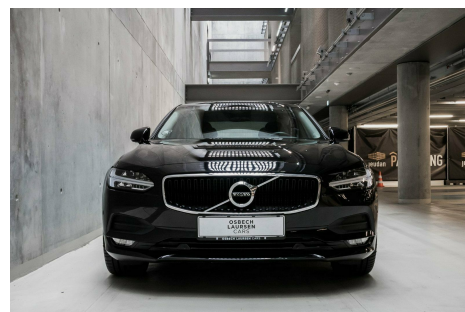
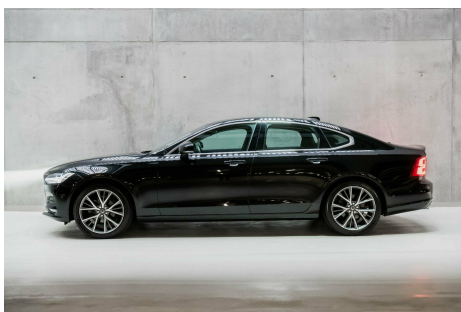


Volvo S90 · 2,0 · D4 190 Momentum+ aut.



Pris: 469.000,-

| | |
|-------------|------------|
| Type: | Personvogn |
| Modelår: | 2018 |
| 1. indreg: | 11/2017 |
| Kilometer: | 15.000 km. |
| Brændstof: | Diesel |
| Farve: | Sortmetal |
| Antal døre: | 4 |



Topudstyret S90 - Black Sapphire met. · Aut.gear 8 Trins · Sort Læder · Sensus Navigation · Apple Carplay · Volvo On Call (App til styring af motorvarmer · sos · kørebog mv.) · Motorkabinevarmer · 4 Zone Klima Automatisk · El-bagklap · Semi Elektrisk Træk · 19" Alufælge · Sædevarme · Adaptiv Fartpilot · Pilot Assist op til 130 km/t · BLIS · Lanechange Warning · Full LED Lygter · Fjernlys Assist · Adaptiv Kurvelys · Parkeringssensor for & bag · Parkassist · Bakkamera · Udivdet Digital Instrumentering · Keyless · LED Kørellys (Thors Hammer Design) · Sædehyndeforlængelse · Regnsensor · Lille Spoiler Bag · Bluetooth Mobil · Musik Streaming Fra Smartphone · Internet Hot Spot · El-sammenklaplige Sidespejle · Alarm · Isofix · DAB Tuner · For Besigtigelse Kontakt os venligst på telefon 70232600 eller på mail info@olcars.dk · Læs mere om os og vores bud på en lidt mere digital bilforretning på: <http://www.olcars.dk/om-os/>

| Motor | Ydelse | Transmission | Mål | Økonomi |
|--------------------|------------------------|-------------------|-----------------|----------------|
| Volume: 2,0 | Effekt: 190 HK. | Forhjulstræk | Længde: 496 cm. | Tank: 55 l. |
| Cylinder: 4 | Moment: 400 | Gear: Automatgear | Bredde: 189 cm. | Km/l: 22,7 l. |
| Antal ventiler: 16 | Topfart: 230 ktm/t. | | Højde: 144 cm | Ejeravgift: |
| | 0-100 km/t.: 8,20 sek. | | Vægt: 1.617 kg. | DKK 1.750 |
| | | | | Produktionsår: |
| | | | | - |

Finanseringstilbud

Osbech Laursen Cars tilbyder at finansiere denne Volvo S90 i samarbejde med **Santander Consumer Bank**. Vil du benytte dette tilbud skal du blot nævne det for forhandleren.

Bilens pris: kr. 469.000. Lånetype: Fast rente. Løbetid: 96 måneder.

| Udbetaling | Lånebeløb | Samlede omk. | Samlet beløb | Debitorrente | ÅOP | Ydelse/pr.mdr. |
|-------------------|-------------|--------------|--------------|--------------|-------|----------------|
| kr. 187.600 (40%) | kr. 281.400 | kr. 37.411 | kr. 318.811 | 2,01% | 6,44% | kr. 6.642 |
| kr. 187.600 (40%) | kr. 281.400 | kr. 40.998 | kr. 322.398 | 2,01% | 5,63% | kr. 5.374 |
| kr. 140.700 (30%) | kr. 328.300 | kr. 41.433 | kr. 369.733 | 2,01% | 6,12% | kr. 7.703 |
| kr. 187.600 (40%) | kr. 281.400 | kr. 44.610 | kr. 326.010 | 2,01% | 5,08% | kr. 4.528 |
| kr. 93.800 (20%) | kr. 375.200 | kr. 45.451 | kr. 420.651 | 2,01% | 5,87% | kr. 8.764 |
| kr. 140.700 (30%) | kr. 328.300 | kr. 45.519 | kr. 373.819 | 2,01% | 5,36% | kr. 6.231 |
| kr. 187.600 (40%) | kr. 281.400 | kr. 48.229 | kr. 329.629 | 2,01% | 4,70% | kr. 3.925 |
| kr. 140.700 (30%) | kr. 328.300 | kr. 49.625 | kr. 377.925 | 2,01% | 4,85% | kr. 5.250 |
| kr. 93.800 (20%) | kr. 375.200 | kr. 50.042 | kr. 425.242 | 2,01% | 5,16% | kr. 7.088 |
| kr. 187.600 (40%) | kr. 281.400 | kr. 51.879 | kr. 333.279 | 2,01% | 4,40% | kr. 3.472 |
| kr. 140.700 (30%) | kr. 328.300 | kr. 53.763 | kr. 382.063 | 2,01% | 4,49% | kr. 4.549 |
| kr. 93.800 (20%) | kr. 375.200 | kr. 54.658 | kr. 429.858 | 2,01% | 4,68% | kr. 5.971 |
| kr. 140.700 (30%) | kr. 328.300 | kr. 57.922 | kr. 386.222 | 2,01% | 4,22% | kr. 4.024 |
| kr. 93.800 (20%) | kr. 375.200 | kr. 59.297 | kr. 434.497 | 2,01% | 4,34% | kr. 5.173 |
| kr. 93.800 (20%) | kr. 375.200 | kr. 63.968 | kr. 439.168 | 2,01% | 4,08% | kr. 4.575 |