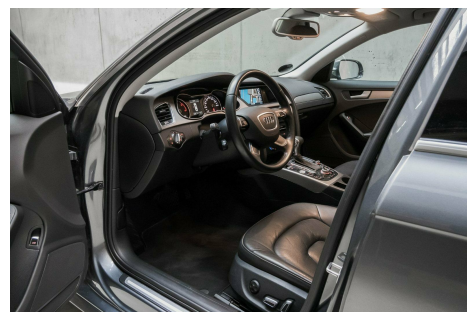
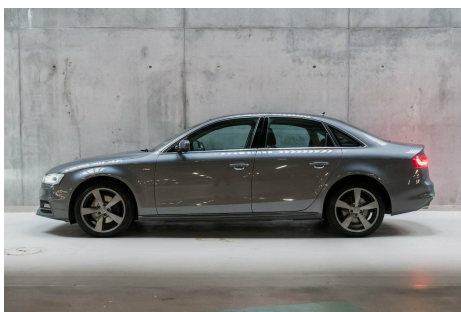


Audi A4 · 2,0 · TDi 190 S-line Multitr.



Pris: 269.000,-

Type:	Personvogn
Modelår:	2015
1. indreg:	03/2015
Kilometer:	105.000 km.
Brændstof:	Diesel
Farve:	Koksmetal
Antal døre:	4



Monsungreymet · Aut.gear · Sort Læder Milano · S-Line Eksteriørpakke · Assistentpakke - Adaptiv Fartpilot · El.indstilte Forsæder · Komfortpakke · Lyspakke Plus - LED lygter For & bag · Xenonlygter · Businesspakke · Navigationspakke · Bluetooth · 4 Eget Multifunktionslæderrat · 18" Alufælge · Sædevarme · Regnsencor · Isofix · Alle Service Overholdt · For Besigtigelse Kontakt os venligst på telefon 70232600 eller på mail info@olcars.dk · Læs mere om os og vores bud på en lidt mere digital bilforretning på: <http://www.olcars.dk/om-os/>

Motor	Ydelse	Transmission	Mål	Økonomi
Volume: 2,0	Effekt: 190 HK.	Forhjulstræk	Længde: 470 cm.	Tank: 63 l.
Cylinder: 4	Moment: 400	Gear: Automatgear	Bredde: 183 cm.	Km/l: 22,2 l.
Antal ventiler: 16	Topfart: 230 ktm/t.		Højde: 143 cm	Ejeravgift:
	0-100 km/t.: 7,80 sek.		Vægt: 1.550 kg.	DKK 1.920
				Produktionsår:
				-

Finanseringstilbud

Osbech Laursen Cars tilbyder at finansiere denne Audi A4 i samarbejde med **Santander Consumer Bank**. Vil du benytte dette tilbud skal du blot nævne det for forhandleren.

Bilens pris: kr. 269.000. Lånetype: Fast rente. Løbetid: 84 måneder.

Udbetaling	Lånebeløb	Samlede omk.	Samlet beløb	Debitorrente	ÅOP	Ydelse/pr.mdr.
kr. 107.600 (40%)	kr. 161.400	kr. 29.153	kr. 190.553	2,52%	8,72%	kr. 3.970
kr. 80.700 (30%)	kr. 188.300	kr. 31.704	kr. 220.004	2,52%	8,14%	kr. 4.584
kr. 107.600 (40%)	kr. 161.400	kr. 31.930	kr. 193.330	2,52%	7,60%	kr. 3.223
kr. 53.800 (20%)	kr. 215.200	kr. 34.261	kr. 249.461	2,52%	7,70%	kr. 5.198
kr. 107.600 (40%)	kr. 161.400	kr. 34.734	kr. 196.134	2,52%	6,85%	kr. 2.725
kr. 80.700 (30%)	kr. 188.300	kr. 34.853	kr. 223.153	2,52%	7,12%	kr. 3.720
kr. 107.600 (40%)	kr. 161.400	kr. 37.558	kr. 198.958	2,52%	6,32%	kr. 2.369
kr. 53.800 (20%)	kr. 215.200	kr. 37.765	kr. 252.965	2,52%	6,76%	kr. 4.217
kr. 80.700 (30%)	kr. 188.300	kr. 38.017	kr. 226.317	2,52%	6,44%	kr. 3.144
kr. 80.700 (30%)	kr. 188.300	kr. 41.207	kr. 229.507	2,52%	5,95%	kr. 2.733
kr. 53.800 (20%)	kr. 215.200	kr. 41.303	kr. 256.503	2,52%	6,13%	kr. 3.563
kr. 53.800 (20%)	kr. 215.200	kr. 44.853	kr. 260.053	2,52%	5,68%	kr. 3.096